

# « Les entreprises générales ont compris l'intérêt de nous impliquer dès le début d'un projet »

Active depuis 25 ans dans la construction bois, l'entreprise Chimsco Groupe est un acteur incontournable sur le marché. Pour parler de la thématique de ce dossier, nous avons rencontré Xavier Michaux, le directeur de cette société basée dans le zoning industriel d'Achêne, à Ciney. « *La construction bois se porte très bien, et les entreprises générales ont compris l'intérêt de nous impliquer dès le début d'un projet. Elles sont conscientes de tirer des avantages de la préfabrication, aussi bien au niveau financier qu'en gain de temps* », indique-t-il.

**H**istoriquement, cette entreprise de classe 6 a fait sa renommée avec les charpentes préfabriquées en bois. Mais petit à petit, elle a diversifié ses activités pour disposer aujourd'hui de quatre départements : charpentes bois, constructions bois, carports & poolhouses et châssis et protections solaires. « *Nous nous sommes fort intéressés à la construction bois en 2008-2009* », précise **XAVIER MICHAUX**. « *Et désormais, elle représente 50 % de nos activités avec la moitié des clients qui sont des particuliers, à qui nous proposons du clé sur porte ou un kit à assembler sur chantier avec notre accompagnement, et l'autre moitié des professionnels. Pour les charpentes, 80 % de nos clients sont des professionnels.* »

Très impliquée dans le secteur, l'entreprise est également membre du Groupement des Entrepreneurs généraux de Construction Bois. « *C'est très important d'avoir une fédération qui nous défend et nous représente. Ce groupement fonctionne très bien, non seulement pour le réseautage, mais aussi pour le partage d'informations. Chaque année, nous apprécions également participer à la Journée Chantiers Ouverts* », indique le directeur de Chimsco Groupe.

Quand on lui demande comment se porte la construction bois en Belgique, Xavier Michaux se montre résolument optimiste. « *Elle se porte très bien et la marge de progression est bien présente, avec un marché du logement en bois qui oscille entre 10 et 15 %. Il faudra toujours du traditionnel et il y aura toujours*

*une place pour la construction bois.* »

Spécialisée dans l'ossature bois, Chimsco Groupe travaille régulièrement en partenariat avec des entreprises générales. Et à ce niveau, le patron de l'entreprise a constaté une belle évolution, notamment dans le cadre de marchés publics. « *Il y a quelques années, une entreprise générale de classe 8 soumissionnait, remportait le marché et prenait contact avec nous à la fin de tout ce processus, en bout de chaîne. Depuis deux à trois ans, la situation a bien évolué. Désormais, ces entreprises ont compris l'intérêt de nous impliquer dès le début d'un projet en Design & Build par exemple. Elles sont conscientes de tirer des avantages de la préfabrication, aussi bien au niveau financier qu'en gain de temps.* »

## La préfabrication au cœur des activités

En effet, avec un hall de production d'environ 7.000 m<sup>2</sup>, la préfabrication est au cœur des activités de notre membre, qui a bien saisi les avantages de la digitalisation. « *On fabrique tout dans notre atelier avec de l'usinage numérique et de l'assemblage automatisé. Tout est préfabriqué : murs, châssis, isolation, bardage et finitions intérieures. Notre force c'est notre outil de production, et les entreprises générales s'y intéressent de plus en plus.* »

Comme récents projets phares réalisés par Chimsco Groupe, on peut citer, entre autres, des logements sociaux à Dinant, une école communale à Spontin, une crèche à Meux ou encore l'extension de l'IFAPME à

« Les travaux de rénovation en bois doivent prendre de l'ampleur et les pouvoirs publics ont un rôle à jouer à ce sujet. »

XAVIER MICHAUX

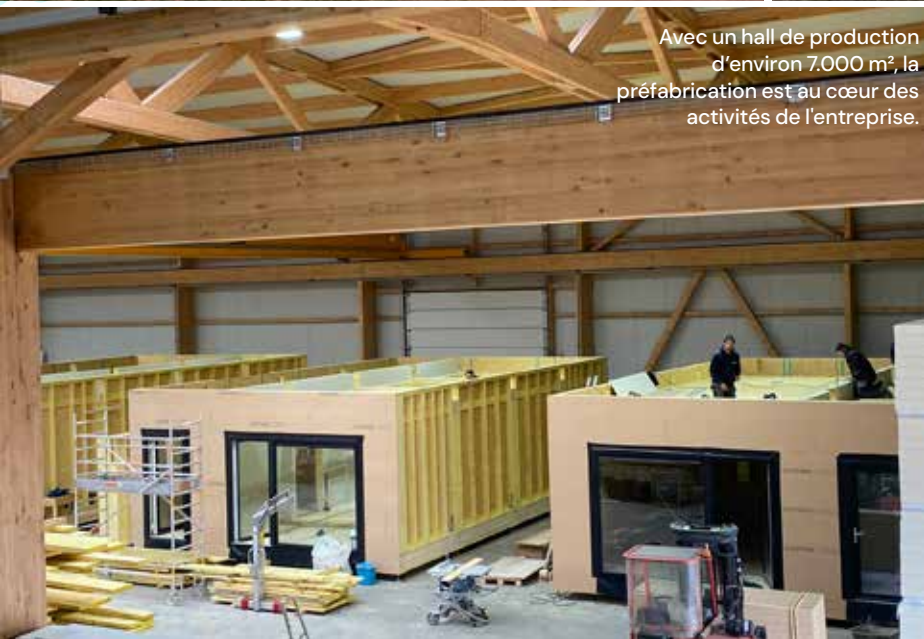




La construction en ossature bois de la nouvelle école communale de Dorinne-Spontin.



Un projet multirésidentiel à Marche-en-Famenne.



Avec un hall de production d'environ 7.000 m<sup>2</sup>, la préfabrication est au cœur des activités de l'entreprise.

confrères ne connaissent pas non plus de problèmes à ce sujet. Dans la région, il y a toujours bien un grand-père, un papa, un oncle, un cousin...qui a travaillé dans le bois et qui transmet sa passion. De plus, chez nous, les candidats intéressés viennent visiter nos ateliers où tout est numérisé et nos outils à la pointe de la technologie motivent. Nous avons également des gens en pleine reconversion que nous savons facilement former à la préfabrication dans nos ateliers. »

## Rénovation

Avant de conclure, Xavier Michaux tient encore à aborder le thème de la rénovation. « Nous avons parlé de la construction neuve, mais l'ossature bois a également tout son intérêt dans des travaux de rénovation. Cette rénovation du bâti existant est un enjeu majeur pour le secteur de la construction dans son ensemble, quand on connaît les objectifs ambitieux à remplir dans les années à venir. Le bois peut être la solution ou une alternative. Nous allons d'ailleurs bientôt démarrer un projet de rénovation de 84 logements sociaux à Grâce-Hollogne. Les travaux de rénovation en bois doivent prendre de l'ampleur et les pouvoirs publics ont un rôle à jouer à ce sujet. En plus, de notre côté, nous travaillons essentiellement avec du bois local dans un rayon de 200 km », explique-t-il.

La construction bois a donc un bel avenir devant elle, selon le directeur de Chimsco Groupe. « C'est une technique qui a déjà prouvé sa fiabilité partout dans le monde. Et la mixité entre le traditionnel et le bois va toujours exister. Il faut la cultiver et comme j'ai expliqué, le partenariat et la collaboration avec les entreprises générales sont très importants et s'améliorent de plus en plus. Notre devise nationale n'est-elle pas l'Union fait la force ? », conclut Xavier Michaux.

Arlon. « Au niveau des marchés publics, beaucoup de projets sont sortis ces deux dernières années. On sent un intérêt qui va crescendo. Depuis le début de cette année, c'est tout de même un peu plus calme avec les restrictions budgétaires des différents gouvernements. Concernant les particuliers, au niveau des petits logements pour monsieur et madame tout le monde, on ressent un petit ralentissement. Nous avons plus de travail pour des plus gros projets avec un budget assez conséquent : gîtes, doubles maisons... Notre carnet de commandes est rempli pour une durée d'au moins deux ans. »

Tout va donc très bien pour l'entreprise cinacienne. Merci pour elle. Elle ne connaît d'ailleurs pas non plus de pénurie de main-d'œuvre. « Nous sommes une centaine et nous voulons rester une société familiale. L'entreprise est en plein essor et nous recevons beaucoup de candidatures spontanées. Le bois est attirant et je pense pouvoir dire que mes

