

# Bienvenue

chez **chimsco SA**



**Xavier Michaux**  
 de Gedinne  
 le gérant



Si vous croyez que la « fermette industrialisée » est une marque de crème glacée, cette page vous réserve quelques découvertes...

« Chimsco », produit des fermettes de façon industrialisée. Mais dans cette entreprise installée sur le zoning d'Achêne, et dont l'ancrage historique se situe à Gedinne, la fermette est un élément de charpente, et non un produit laitier glacé. Chimsco conçoit et fabrique des charpentes « prêtes à poser ». Explications...

#### La charpente industrialisée.

Une fermette industrialisée est un ensemble de pièces de bois assemblées par des connecteurs métalliques à dents de façon à former une structure plane destinée à recevoir directement les liteaux de couverture et le contrelattage des plafonds. Chimsco utilise du bois de sapin du pays (ses fibres sont plus serrées que dans le bois d'importation), et se fournit principalement dans les scieries ardennaises. Sur le site d'Achêne, le bois brut est coupé à mesure et baigné dans une solution insecticide et fongicide, qui lui confère cette teinte verte. Chaque semaine, 60 m<sup>3</sup> de bois sont mis en œuvre. C'est plus que le contenu d'un gros camion de transport.

Un programme informatique calcule les caractéristiques de la charpente à partir des données des architectes, ou des mesures prises sur place. L'étude technique avec le programme MITEK est réalisée par Chimsco dans ses propres bureaux. Il n'y a pas de sous-traitance. Ce sont les ingénieurs de Chimsco qui définissent le travail réalisé dans l'atelier. Chaque charpente est

en fait construite sur mesure, d'après les spécificités de la surface à couvrir. Le bois mis en œuvre répond aux normes de l'Agrément Technique Construction et du Contrôle Technique de l'Industrie du Bois. Ces labels sont synonymes de Sécurité, Conformité, Fiabilité et Garantie. Le programme calcule les divers éléments constitutifs d'une ferme en précisant les sections de bois optimales, le tracé de l'épure et les angles de coupe, le positionnement et la taille des connecteurs en fonction des nœuds d'assemblage suivant les charges et les portées. Ils intègrent une marge de sécurité et des critères d'économie maximum. En tenant compte des moments de flexion et de rupture, on obtient ainsi des structures indéformables conformes aux normes de sécurité.

#### CHIMSCO en avance sur le marché.

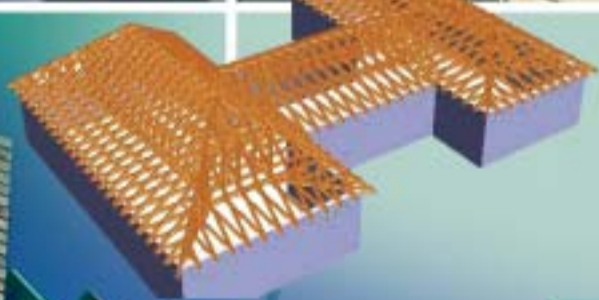
Exploiter la « niche » d'un secteur d'activité, et la transformer en activité à part entière semble être une habitude dans la famille Michaux. C'est ainsi qu'à Gedinne, Aimé Michaux s'est spécialisé dans le forage de puits. Sa société, BEMCO, est maintenant connue et reconnue par-delà les frontières. Quand l'eau a enfin été considérée chez nous comme une richesse, Bemco faisait partie du club très restreint des entreprises capables de forer et d'installer un puits à l'usage des collectivités, comme des particuliers.

Xavier Michaux résidant à Gedinne, directeur de Chimsco, a d'abord travaillé aux côtés de son père, avant de se spécialiser dans la charpente industrielle. La famille

Michaux avait repris cette société Chimsco après faillite. Mais connaissant la compétence des travailleurs de la société (qui avait une vingtaine d'années d'expérience -concluante- dans le domaine), et conscients des possibilités du marché, les gedinois se sont lancés. Voici 5 ans, Chimsco fonctionnait avec 4 personnes. Maintenant, elle en occupe 11 et est engagée dans un processus d'extension dans un deuxième bâtiment... Sur base annuelle, 400 charpentes sont conçues et usinées à Achêne. Elles couvrent des bâtiments neufs ou en rénovation, que ce soit des maisons d'habitation, des surfaces commerciales ou industrielles. La production de l'atelier est fournie à des couvreurs, des entreprises de toitures (40 %), des entreprises générales de construction « clé sur porte » (40 %) et des particuliers. Dans ce cas, Chimsco possède également une équipe de pose, qui peut installer la charpente sur le bâtiment.

#### On recrute

Quand le cœur vit en Ardenne, le travail du bois devient passion. Ainsi, Chimsco s'agrandit et va prochainement occuper un hall voisin qui, en plus de permettre une augmentation de la production de charpentes, offrira un espace spécialisé dans la transformation et le commerce du bois. Sciage, découpe, vente aux professionnels et particuliers... tout cela sera effectif dans quelques mois. Mais pour que ce nouveau projet devienne un succès, Chimsco a besoin d'augmenter son cadre du personnel, et recrutera donc des spécialistes en valorisation du bois (menuiserie, atelier, vente...)



#### LA CHARPENTE INDUSTRIELLE : Facilité, stabilité et sécurité.

La fermette industrielle est devenue la première méthode de charpente en Belgique (+ de 80% des couvertures neuves) et est classée comme procédé traditionnel adaptable de 1 à 25 mètres de portée.

- Meilleure répartition des charges sur les murs de reprise.
- Suppression des murs de refent et hourdis.
- Reprise des charges de couverture et de neige facilitées.
- Economies et rapidité de mise en œuvre.
- Adaptable à tous types de toiture.
- Suspension de tous types de plafond simplifiée.
- Isolation facilitée au niveau plafond contre les pertes en énergie.

L'entrait des fermes sert de support au plafond fixé par visage ou clouage sur contrelattage ou sur rail métallique. Conception rationnelle du plan de toiture, sécurité absolue. Une fourniture globale sans éléments supplémentaires, ni imprévus, pas de retouche, d'ajustement sur chantier.



#### CHIMSCO

FABRICATION ET POSE DE CHARPENTES INDUSTRIELLES  
 Rue du Parc Industriel 22 - 5590 ACHENE  
 Tél : 083/21.57.61 - Fax : 083/21.65.47

Site : [www.chimsco.be](http://www.chimsco.be)  
 Adresse e-mail : [info@chimsco.be](mailto:info@chimsco.be)